

SISTEMI M-BUS WIRELESS INTEGRATI PER CONTATORI D'ACQUA

WIRELESS M-BUS INTEGRATED SYSTEMS FOR WATER METERS



HYDROLINK

Il sistema HYDROLINK consente la trasmissione remota dei dati di consumo registrati dal contatore eliminando qualunque operazione manuale.

È infatti sufficiente che l'operatore, munito di ricevitore, transiti in prossimità del contatore per consentire l'immediato riconoscimento dell'utenza e la memorizzazione automatica dei dati di consumo aggiornati.

Tutto ciò si traduce in:

- Risparmio dei tempi di lettura
- Rilevazione della tentata frode e di eventuali perdite d' acqua nell' impianto
- Nessuna possibilità di errore di lettura
- Nessuna necessità di postazione fissa di lettura
- Dati di lettura direttamente memorizzati su PC eliminando operazioni di trascrizione

Il sistema HYDROLINK utilizza il protocollo di trasmissione M-BUS wireless, consentendo quindi la comunicazione con tutti gli altri sistemi di lettura (luce, gas) che operano con questo protocollo standard e di utilizzare dispositivi accessori prodotti da aziende terze. La soluzione è di facile utilizzo e consente di partire dall'acquisto del semplice contatore predisposto per poi sviluppare il sistema nella sua completezza.

The new HYDROLINK system allows the remote collection of the data recorded by the meter thus eliminating any manual operation.

It is in fact sufficient for the operator equipped with a receiver walking by the meter to allow immediate recognition of the end user and automatic storage of the updated consumption data.

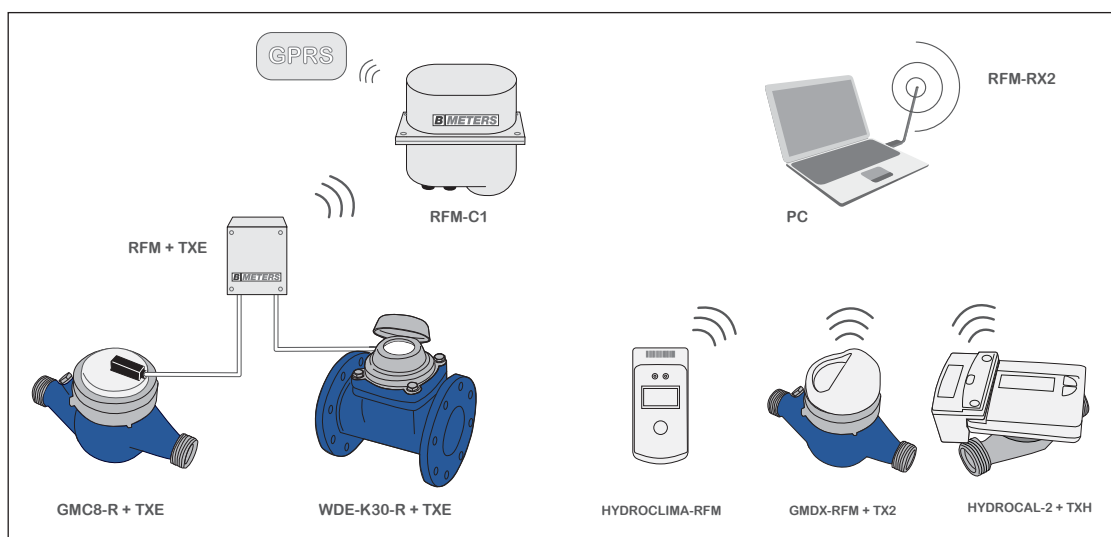
All the above allows:

- Time saving in the reading procedure
- Attempted fraud detection and water leak detection
- Error free data reading
- No fixed reading place requirement
- Data are directly stored into a PC thus eliminating any transcription operation

The HYDROLINK system uses the M-BUS wireless transmission protocol allowing communication with any other reading systems (electric power, gas) using the same protocol, and to use accessories manufactured by third party Companies.

The system represents an easy solution and allows starting with a simple prearranged meter to develop later on the complete package.

Esempio di sistema M-BUS wireless
Example of a wireless M-BUS system





RFM-TX1 & TX2

Modulo trasmettitore wireless M-BUS applicabile a tutti i contatori modello GSD8-RFM e GMC8-RFM, GMDX-RFM e GMDM-RFM.

Wireless M-BUS transmission module suitable for all water meters GSD8-RFM and GMC8-RFM series, GMDX-RFM e GMDM-RFM series.



RFM-TXH

Modulo wireless M-BUS per contatori di calore (HYDROCAL-2, HYDROSPLIT).

Wireless M-BUS module for heat meters (HYDROCAL-2, HYDROSPLIT).



RFM-TXE

Modulo trasmettitore wireless M-BUS per contatori con uscita ad impulsi.

Può trasmettere la lettura simultanea di 2 contatori dotati di uscita a lancia impulsi.

Wireless M-BUS transmission module for water meter with pulse output. It can send the reading of 2 water meters with pulse output simultaneously.



RFM-RX2

Ricevitore wireless M-BUS.

Permette di acquisire i dati di lettura inviati dai moduli tramite PC.

Wireless M-BUS receiver. It allows to acquire the reading data sent by the modules using PC.



RFM-RBT Bluetooth™

Ricevitore wireless M-BUS compatibile con Smartphone / Tablet con sistema operativo Android

Wireless M-BUS receiver connectable to Android Phones / Tablet.



RFM-C1

Concentratore GPRS per reti M-BUS. Acquisisce le letture dalla rete wireless M-BUS e trasmette i dati di lettura attraverso la rete GPRS ad un PC o centro di elaborazione dati.

Wireless M-BUS-GPRS concentrator. It acquires the reading data from the wireless M-BUS network and sends them via GPRS network to a PC or data center.



RFM-RPT

Ripetitore wireless M-BUS. Permette di estendere la portata dei moduli di trasmissione.

Wireless M-BUS repeater. It allows to extend the transmission range of the transmission modules.



mod. GSD8-RFM

Getto singolo, quadrante asciutto, lettura diretta su 8 rulli numeratori.
Single jet, dry dial, direct reading on 8 numerical rolls.

pag 16
△



mod. GMC8-RFM

Getto multiplo, quadrante asciutto, lettura diretta su 8 rulli numeratori.
Multi jet, dry dial, direct reading on 8 numerical rolls.

pag 26
△



mod. GMDM-RFM

Getto multiplo, quadrante asciutto, lettura diretta.
Multi jet, dry dial, direct reading.

pag 30
△



mod. HYDROCAL-2

Contatori di calore versione compatta.
Compact heat meters version.

pag 44
△



mod. HYDROSPLIT

Contatori di calore versione separata.
Separated heat meters version.

pag 46
△



mod. HYDROCLIMA-RFM

Ripartitore dei costi di calore.
Heat cost allocator.

pag 52
△