

Mod.

# VENUS

Kit per arredo bagno getto singolo, quadrante asciutto  
*Bathroom furniture kit single jet-super dry*



*Disponibile versione  
acqua calda 30-90°C  
Available version  
for hot water 30-90°C*

## Mod. VENUS

- » Il gruppo "VENUS" viene fornito completo di scatola metallica, raccordi, contatore super-dry, rosone e calotta cromati
- » Contatore super-dry da incasso per arredo
- » Orologeria orientabile a 360°
- » Elegante e moderno complemento d'arredo per bagno e cucina
- » Possibilità di sostituzione del contatore, rosone e calotta anche dopo la messa in opera.

## Mod. VENUS

- » El grupo "VENUS" viene completo con caja metalica, racores, contador super-dry, Floron y casquillo cromados.
- » Contador super-dry empotrado para decoracion.
- » Relojeria orientable a 360°.
- » Elegante y moderno complemento de decoracion para baño y cocina.
- » Posibilidad de sustitucion del contador, floron y casquillo, aun despues de la puesta e funcionamiento.

## Mod. VENUS

- » The "VENUS" kit is supplied complete with metallic box, connectors, super-dry water meter, plate and ring chrome finished
- » Super-dry water meter to be fitted into the wall, for furnishing purposes
- » 360° rotating dial
- » Elegant and modern furnishing object for bathroom and kitchen
- » Possibility to replace the water meter, the plate and the ring even after the installation.

## Mod. VENUS

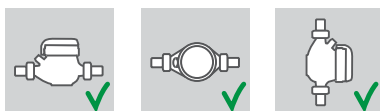
- » В комплект VENUS входит металлическая коробка, присоединители, счетчик с сухим квадрантом, хромированные крышка и кольцо
- » Счетчик воды встраивается в стену заподлицо
- » Вращающийся на 360° циферблат
- » Современный и элегантный дизайн для кухонь и ванных комнат
- » Возможность замены счетчика, кольца и крышки после монтажа комплекта.

## Caratteristiche tecniche - Technical features

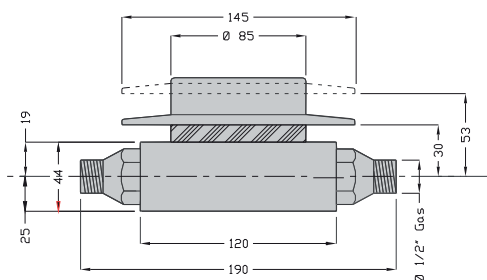
Calibro Size	DN	mm in	15 (1/2")
	Portata di sovraccarico Q <sub>4</sub> Overload flow rate	m <sup>3</sup> /h	3,12
	Portata permanente Q <sub>3</sub> Permanent flow rate	m <sup>3</sup> /h	2,5
R = 100 H MONTAGGIO ORIZZONTALE	Portata di transizione Q <sub>2</sub> Transitional flow rate	l/h	40
	Portata minima Q <sub>1</sub> Min flow rate	l/h	25
R = 50 V MONTAGGIO VERTICALE	Portata di transizione Q <sub>2</sub> Transitional flow rate	l/h	80
	Portata minima Q <sub>1</sub> Min flow rate	l/h	50
	Lettura minima Min reading	l	0,05
	Lettura massima Max reading	m <sup>3</sup>	99.999
	Pressione max ammissibile Max admissible pressure MAP	bar	16

Filettatura - Threading EN ISO 228-1:2000

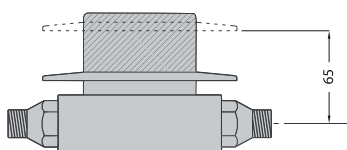
### Posizione d'installazione Installation position



### Dimensioni - Dimensions



### Su richiesta - Upon request



Rosone telescopico per incasso  
della cassetta fino a 65mm di profondità  
Telescopic extension to fit the metal box  
into the wall up to 65 mm depth

## Vista interna - Internal view



Profondità d'incasso della cassetta: da 30 mm a 53 mm in ogni caso considerare lo spessore del rivestimento.

The metal box can be fitted into the wall at different depths: from 30 mm up to 53 mm please keep in mind the thickness of the cladding material

### Versione base - Basic version

- » MID R100-H/50-V 2004/22/CE
- » Disponibile in versione per acqua fredda 0°C-30°C e per acqua calda 30°C-90°C
- » Trasmissione magnetica
- » Lettura diretta su 8 rulli numeratori
- » Quadrante asciutto orientabile a 360°
- » MID R100-H/50-V 2004/22/CE
- » Available for cold water 0°C-30°C and for hot water 30°C-90°C
- » Magnetic transmission
- » Direct reading on 8 numeric rolls
- » Dry dial
- » 360° rotating dial

### Su richiesta - Upon request

- » Orologeria anti-condensa
- » Protezione anti frode magnetica
- » Anti-condensation dial
- » Anti-magnetic fraud protection